

ART ACTUEL EN SEINE-ET-MARNE

**EMBARQUEMENT  
IMMÉDIAT!**

SAGE COMME UNE IMAGE?  
ENFANT OBJET, ENFANT ACTEUR

**La MJC André Philip, dont l'objectif est de créer du lien social sur le territoire de Torcy, s'est dotée en 2003 d'un outil important pour participer à la réalisation de cet objectif : son pôle d'arts plastiques, Rhizome.** En participant au « Réseau d'Art Actuel 77 », réseau qui œuvre à rendre accessible l'art contemporain, les arts plastiques et visuels, Rhizome montre sa capacité de rayonnement départemental. Le pôle arts plastiques de la MJC contribue comme tout le réseau au nouveau rendez-vous annuel en Seine-et-Marne, *Embarquement Immédiat!*, qui doit avoir pour public principal les enfants et les jeunes. Quoi de plus naturel alors que « Art At School » soit mis en avant à cette occasion ? Avec « Art at School », Rhizome et le C.o.l.l.e.c.t.i.f. font entrer l'art et les artistes à l'école. C'est aussi une façon d'accompagner des jeunes artistes qui ont le désir d'aller vers les autres par l'usage d'espaces non dédiés à l'art contemporain et d'utiliser leur art comme un outil relationnel à l'usage de la communauté. **Blaise Chabanis** Président de la MJC André Philip.

**Notre participation au réseau Art actuel en Seine-et-Marne nous offre l'opportunité de présenter deux propositions en direction des publics enfants et adolescents.** L'une d'elles est la restitution de « Art at School », action proposée par le C.o.l.l.e.c.t.i.f en direction des établissements scolaires et des ateliers d'accompagnement scolaire. Art at School nous paraît exemplaire, par le fait qu'il rend l'art contemporain accessible à un large public d'enfants ou d'adolescents, en rendant ce public acteur du processus même. La deuxième proposition se fait avec la complicité de l'association Connaissance de l'art contemporain, et propose une conférence originale sur le thème de l'enfance dans l'art contemporain en direction exclusive des enfants. Mettre au centre de cette première édition d'*Embarquement immédiat!* une invitation en direction des enfants et des jeunes, est, pour le réseau Art actuel en Seine-et-Marne une façon d'indiquer la volonté d'installer durablement la rencontre entre la population, les arts plastiques et visuels et plus généralement l'art contemporain sur ce territoire. Ce qui ne peut que nous échanter.

**Vincent Priol** Directeur artistique et pédagogique de Rhizome / MJC A. Philip

(\*) L'art à l'école

EXPOSITION

# ART AT SCHOOL\*

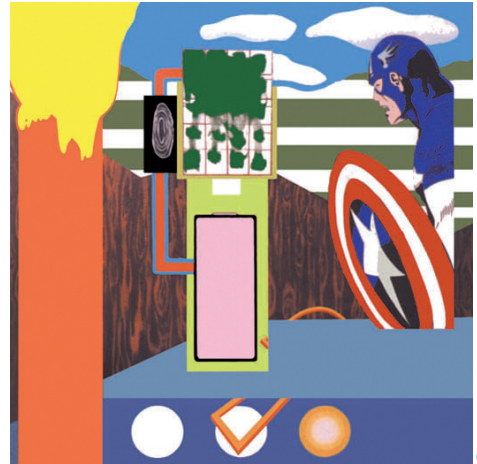
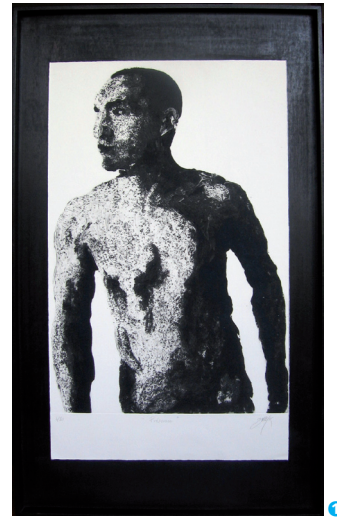
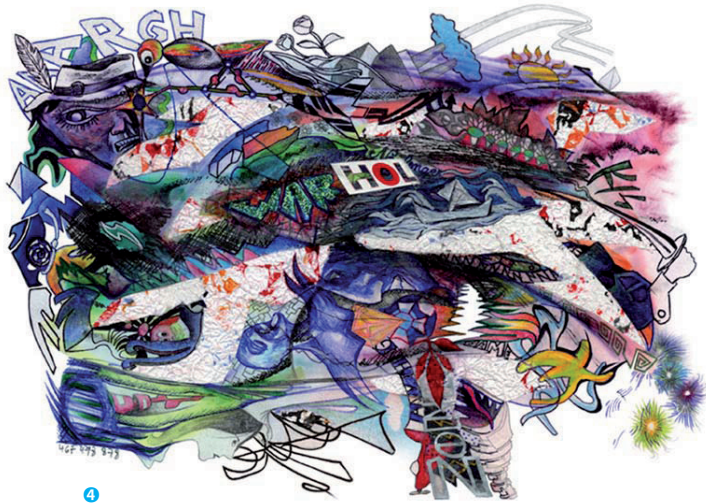
24 NOV - 15 DÉC

LA FERME DU COUVENT / TORCY

Art at School est un projet du C.o.l.l.e.c.t.i.f. (jeunes artistes réunis autour de cette appellation) accompagné par Rhizome depuis trois ans. Son principe : inviter l'art contemporain au sein de l'école, au collège, au lycée avec la complicité des élèves et de leurs éducateurs. Ensemble, ils choisissent une œuvre dans un catalogue en ligne (<http://artatschool.free.fr>) et organisent des temps forts de médiation en présence de l'artiste. Chaque invitation initie une rencontre, un travail singulier, des projets autour de l'œuvre et de l'artiste. La richesse de chaque rencontre naît de l'appropriation du projet par les enfants et les enseignants : rencontre, atelier d'écriture autour du travail plastique, conception du carton d'invitation, présentation du projet devant les parents par les enfants... Quand les enfants s'emparent de l'art contemporain et s'en font les médiateurs !

**le jeudi 29 novembre à 15h, vernissage  
avec les enfants, les enseignants et les artistes  
le jeudi 29 novembre à 19h, vernissage,  
ouvert à tous, suivi d'un repas « table ouverte »,  
les convives apportent un plat.**

**Navette «Embarquement immédiat!» :** 18h45 et 19h30,  
depuis le RER A, station Torcy, sortie 1, côté bus.



AUTOMNE / SAISON 2007-2008

# LES CLASSES ET ATELIERS INVITENT

**Les enfants de la classe de M. Philippe Monier,  
école élémentaire des Saules, Collégien, invitent :**

① « *Gravures bustes* » de Caroline Bouyer, trois gravures au carborundum imprimées sur papier chiffon, format 58x90 cm.

Cette série de gravures, représente des bustes nus, à taille réelle, de comédiens dans l'interprétation théâtrale d'un personnage. [Caroline Bouyer est artiste graveur plasticienne.

Enseignante à l'école Estienne, Formatrice gravure au GRETA réseau graphique, intervenante gravure au pôle arts plastiques Rhizome, Torcy.]

**Les enfants de la classe de M<sup>me</sup> Anne Delabbaye,  
école élémentaire des Tilleuls, Noisiel, invitent :**

② « *Capt'ain America* » de Pierre-Olivier Balu, huile sur toile libre, 150x125 cm, 1999-2004.

« Cette toile s'inspire du Pop art et du minimalisme, deux mouvements issus de l'extension de la définition de l'œuvre d'art par le ready-made. Le super-héros (Captain America) sensé incarner des qualités viriles, lui aussi issu de la culture américaine, semble perdu dans cette toile. Le Pop art et le Minimal art jouent sur la fascination que l'on peut avoir pour la société de production. Je m'en inspire pour tenter, à mon tour, à ma manière, d'en déjouer les pièges. Car dans ce tableau, il n'y a que monde déchu. »

**Les enfants de la classe de M. Christian Delisy,  
école élémentaire Dubus, Pontault-Combault, invitent :**

③ *Sans titre #3* de Mireille Loup, tirage argentique couleur, contrecollage sur aluminium Dibond, 42x42 cm.

Ce tirage argentique couleur, extrait de la série « Nocturnes ou les garçons perdus » nous invite aux fantômes de l'enfance dans l'univers des contes de fées. On y retrouvera de nombreuses références, notamment *Peter Pan* de James Matthew Barrie, *Le Petit Poucet* de Charles Perrault, et *Les Mille et Une Nuits*. Le bleu des images révèle une nuit irréaliste, voilant de sa lumière et de sa teinte les paysages pour les transformer en décors. Un bleu qui répond également à celui de l'eau, élément récurrent de la série. Et si les termes bleu roi et bleu outremer existent, il conviendrait certainement d'inventer celui de bleu onirique pour cette oeuvre photographique.

[Cette œuvre est présentée au CPIF Centre Photographique d'Île-de-France durant l'exposition « Fantasy C'est pas du jeu ! » (10oct.-22déc.)]

**Les jeunes du collège de l'Arche Guédon, et de l'atelier  
d'accompagnement scolaire de la MJC A. Philip, référente  
Madame Fanny Benaim, Torcy, invitent :**

④ « *Warhol truc* » de François Valla, impression numérique sur papier, taille variable.

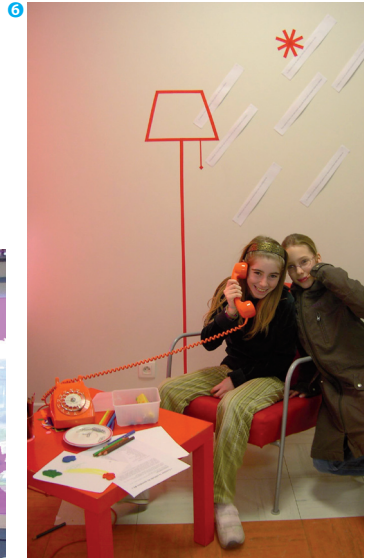
« Le truc témoigne de l'écoulement du temps. Le truc est idiot, irréfléchi, arbitraire et sans secrets. Le truc est réel. Le truc est parfois sentimental, parfois cruel, toujours indifférent. Le truc aime être observé, il se dévoile prudemment plus on le regarde. »



5



7



6

# CONFÉRENCE POUR LES ENFANTS

**Intervenante : Christine Monceau, de l'association  
Connaissance de l'art contemporain**

Les différents aspects du thème de l'enfance dans l'art contemporain sont abordés avec une historienne d'art. À partir de vidéo projections, les enfants observent, décryptent puis analysent les images qui font référence à l'enfance dans l'art, les médiums et les époques.

**Mercredi 28 nov. 15h – 16h15, Ferme du Couvent / Torcy**

**Public : enfants de 6 à 12 ans (sans les parents)**

**Réservation nécessaire.**

## LE C.O.L.L.E.C.T.I.F

**Le C.o.l.l.e.c.t.i.f, groupe de plasticiens, est né de la volonté d'échanger,  
de confronter, d'associer des démarches artistiques issues de domaines**

**différents** : les arts plastiques, le graphisme, la danse et la création sonore.

L'association a pris corps avec la création du site internet C.o.l.l.e.c.t.i.f.

L'espace singulier de l'écran est devenu notre espace de réunion.

À partir de ce concept de non lieu, le collectif a étendu ses projets d'intervention dans l'espace réel en investissant des lieux en transit, des lieux singuliers pour y faire des interventions éphémères (appartements, magasins, vitrines...). Le C.o.l.l.e.c.t.i.f, en partenariat avec Rhizome a mis en place le projet ART AT HOME, invitez une œuvre d'art chez vous. Dans la même démarche que « louer une œuvre d'art » ou les « artothèques », le C.o.l.l.e.c.t.i.f et Rhizome offrent au particulier d'inviter une œuvre chez lui, d'expérimenter pendant un temps limité la cohabitation et la relation d'intimité avec l'objet artistique. <http://artathome.free.fr/>

# RÉTROS- PECTIVE

## ART AT SCHOOL SAISON 2006-2007

**[Automne]** Les enfants de la classe M. Philippe Lemaire, école élémentaire des Saules, Collégien, ont invité : **5** « *Les grelots de verre, l'hiver* », installation de **Michelle Salmon**. Les jeunes du collège de l'Arche-Guédon, et de l'atelier d'accompagnement scolaire de la MJC André Philip, Torcy, ont invité : **2** « *Capt'ain America* », peinture de **Pierre-Olivier Balu**.

**[Hiver]** Les enfants de la classe de M. Philippe Monier, école élémentaire des Saules, Collégien, ont invité : **6** « *Quelque chose nous relie* » installation et conversation téléphonique de **Linda Suthiry Suk**.

**[Printemps]** Les enfants des classes de M<sup>mes</sup> Claudine Bourgain et Céline Lemay, école élémentaire des Saules, Collégien, ont invité : **7** « *Countryside* », installation de **Heather Allen**.

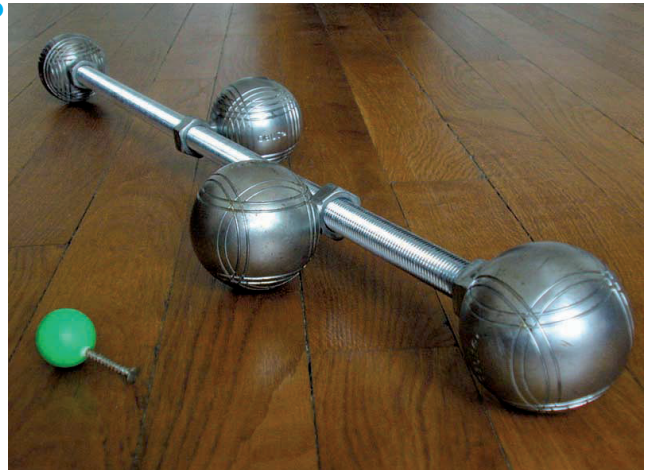
## ART AT SCHOOL SAISON 2005-2006

**[Automne]** Les enfants et les enseignants du groupe scolaire des Saules, Collégien, ont invité : **8** « *Sculpture nomade éolienne* », sculpture de **TIO**. Les enfants de la classe de M. Philippe Lemaire, école élémentaire des Saules, Collégien, ont invité : **9** « *Concours de circonstance* », sculpture de **Rémy Ucheda**. **[Hiver]** Les enfants de la classe de M. Philippe Monier, école élémentaire des Saules, Collégien, ont invité : **10** « *Yamakarelle* », parcours ludique, sportif et poétique, de **Yann des Brousses (Le Labau)**. Les jeunes du collège de l'Arche Guédon, et de l'atelier d'accompagnement scolaire de la MJC André Philip, Torcy, ont invité : **11** « *Inoculation* », tirage numérique de **Vincent Chhim**. **[Printemps]** Les enfants de la classe de M<sup>me</sup> Céline Lemay, école élémentaire des Saules, Collégien, ont invité : **4** « *Warhol truc* », tirage numérique de **François Valla**. Les jeunes du collège de l'Arche Guédon et de l'atelier d'accompagnement scolaire de la MJC André Philip, Torcy, ont invité : **10** « *Yamakarelle* », parcours ludique, sportif et poétique de **Yann des Brousses (Le Labau)**



8

9



11



10

# EMBARQUEMENT IMMÉDIAT ! C'EST AUSSI :

Pour s'informer sur toutes les actions d'*Embarquement immédiat* ! « Sage comme une image ? Enfant objet, Enfant acteur », proposées par l'ensemble des partenaires, se reporter à la plaquette générale ou au site d'Act'art et/ou aux plaquettes et aux sites de chacun des partenaires.

## Act'art

tél. 01 64 83 03 30 | [www.actart77.com](http://www.actart77.com) |

## Centre Photographique d'Île-de-France (CPIF)

tél. 01 70 05 49 80 | [contact@cpif.net](mailto:contact@cpif.net) | [www.cpif.net](http://www.cpif.net) |

## Parc culturel de Rentilly

tél. 01 60 35 43 50 | [parcculturelrentilly@marneetgondoire.fr](mailto:parcculturelrentilly@marneetgondoire.fr) |  
| [www.parcculturelrentilly.fr](http://www.parcculturelrentilly.fr) |

## Musée Gatién-Bonnet

tél. 01 64 30 30 78 | [lagny77\\_musee@libertysurf.fr](mailto:lagny77_musee@libertysurf.fr) |  
| [www.lagny-sur-marne.fr](http://www.lagny-sur-marne.fr) |

## Fontainebleau Loisirs Culture - FLC

tél. 01 64 22 09 98 | [infos@flc-mjc.asso.fr](mailto:infos@flc-mjc.asso.fr) | [www.flc-mjc.asso.fr](http://www.flc-mjc.asso.fr) |

## Association Connaissance de l'art contemporain

tél. 01 30 78 03 78 | [info@connaissancedelart.com](mailto:info@connaissancedelart.com) |  
| [www.connaissancedelart.com](http://www.connaissancedelart.com) |

# RHIZOME

## MJC

## ANDRÉ PHILIP

### Ferme du Couvent

22 rue du Couvent

77200 Torcy

Tél. 01 60 05 14 69

[rhizome.fc@wanadoo.fr](mailto:rhizome.fc@wanadoo.fr)

[www.rhizome.fr](http://www.rhizome.fr)

Ouvert le mardi, jeudi, vendredi de 16h à 19h30. Le mercredi de 10h à 12h et de 14h à 21h. Le samedi de 10h à 12h et de 14h à 18h30. Réservation pour les groupes : 01 60 05 14 69.

### Pour aller à Torcy

En RER: ligne A, station Torcy puis bus 220 ou 421, arrêt: Place de l'Eglise. Prendre la rue Vignette et rue du Couvent. Par la route: autoroute A4 ou A 104 (la Francilienne) sortie Val Maubuée centre, Noisiel-Torcy, puis suivre le fléchage « *Embarquement immédiat* ! ».

### Soutien

Conseil général de Seine-et-Marne, Ville de Torcy, Ville de Collégien.

### Partenaires

Act'art, le CPIF, le Parc culturel de Rentilly, le C.o.l.l.e.c.t.i.f.

Nous remercions vivement les artistes ainsi que les enfants, les enseignants et éducateurs des classes et ateliers ayant participé à Art at School.



# EXPOSITION

**Art at School,  
l'art s'invite à l'école**

du 24 novembre

au 15 décembre 2007

Conférence pour les enfants

Mercredi 28 novembre

Rhizome  
MJC André Philip  
77200 Torcy  
[www.rhizome.fr](http://www.rhizome.fr)

Manifestation initiée  
et coordonnée par Act'art  
avec le soutien du Conseil  
général de Seine-et-Marne  
en partenariat avec le CPIF  
et l'Atelier de la Cour  
Carrée, le Parc de Rentilly,  
le Musée Gatién-Bonnet,  
Rhizome et Fontainebleau  
Loisirs Culture.